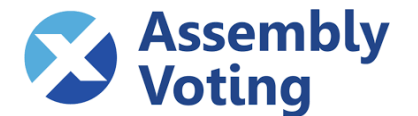




Elections sociales 2020

Formation sur le vote électronique avec Assembly Voting



Agenda

1. Introduction

Présentation

Configurations possibles

Les acteurs principaux

2. Utiliser l'application

Ecran président

Ecran témoin

Ecran électeur

3. Résultat des élections

Voter électroniquement

Aussi le vote par correspondance?

Le résultat...

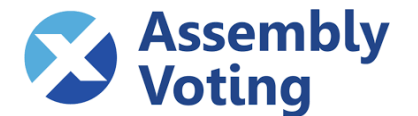
4. Timing - support

5. FAQ



Introduction

Formation sur le vote électronique avec Assembly Voting





Présentation

Présentation



ASSEMBLY VOTING

ORIGINE	Danemark
GÉNÉRALITÉS	LA référence du vote électronique en Scandinavie
EXPÉRIENCE	> 3.500 élections réussies en Scandinavie et au Royaume-Uni (aussi bien des élections politiques que professionnelles).
CONFORMITÉ	100 % conforme à la législation belge
LOGICIEL DE VOTE	Basé sur le Web
IDENTIFICATION DU PRÉSIDENT	Via identifiant/mot de passe
IDENTIFICATION DE L'ÉLECTEUR	Uniquement via identifiant/mot de passe
LANGUES	NL, FR, DE, EN
MÉTHODE DE CONTRÔLE DU SYNDICAT	Via un écran témoin en temps réel
SECRET DU VOTE	Garanti



Configurations
possible

Configurations possibles

Configuration classique – isolement dans un bureau de vote classique



CONFIGURATION
TRADITIONNELLE



PRÉSIDENT, **SECRETARE**, ASSESSEURS,
(TÉMOINS)



Configurations possibles

Mode kiosque



**UN BUREAU DE VOTE COMPLET
QUELQUE PART DANS
L'ENTREPRISE
(p.ex. au siège)**

traitement des résultats
—
rédaction du PV

**ENTREPRISES AYANT
PLUSIEURS SITES**

**LES COLLABORATEURS NE DISPOSENT PAS TOUS
D'UN ORDINATEUR PROFESSIONNEL PERSONNEL**
chaînes de magasins, entreprises de production,
secteur des soins...

Configurations possibles

Mode kiosque



DÉFI



**CONVENIR DE MESURES DANS UN ACCORD
AFIN DE GARANTIR LE SECRET DU VOTE ET LE BON
DÉROULEMENT DU SCRUTIN**

Installer un bureau de vote (réduit) dans chaque kiosque

« Brigade volante » de représentants de l'employeur et de témoins afin de contrôler de manière aléatoire

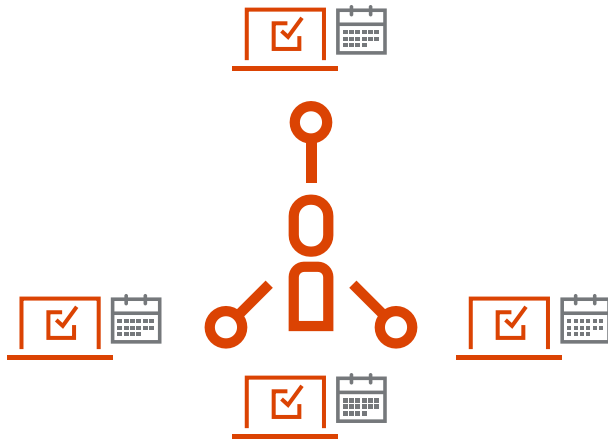
Mandater un représentant de l'employeur et un représentant du personnel par kiosque pour surveiller le vote

Huissier de justice comme partie neutre qui peut réaliser des contrôles aléatoires

...

Configurations possibles

Depuis son propre poste de travail au sein de l'entreprise



**LES TRAVAILLEURS VOTENT
DEPUIS LEUR BUREAU,
AU MOYEN DE LEUR ORDINATEUR
D'ENTREPRISE PERSONNEL**
(au cours d'une période donnée)

!

**UN BUREAU DE VOTE COMPLET
QUELQUE PART DANS L'ENTREPRISE**
(p.ex. au siège)

traitement des résultats
—
rédaction du PV

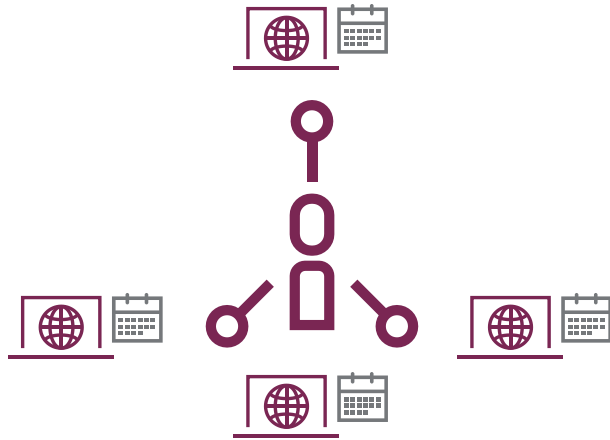
**ENTREPRISES AYANT
PLUSIEURS SITES**

**TOUS LES TRAVAILLEURS
DISPOSENT D'UN ORDINATEUR DE
L'ENTREPRISE**

IT, secteur des services...

Configurations possibles

Depuis son propre poste de travail en dehors de l'entreprise



**LES TRAVAILLEURS VOTENT
SUR UN ORDINATEUR
CONNECTÉ AU RÉSEAU DE L'ENTREPRISE (VPN...)**
(au cours d'une période donnée)

! **UN BUREAU DE VOTE COMPLET
QUELQUE PART DANS L'ENTREPRISE**
(p.ex. au siège)

traitement des résultats
—
rédaction du PV

**ENTREPRISES OÙ LES
TRAVAILLEURS DISPOSENT DE
LEUR PROPRE ORDINATEUR**

**TRAVAILLER
SANS BUREAU FIXE**
(domicile, espaces de
coworking...)
IT, secteur des services...

Quelle configuration dans votre entreprise ?

L'accord

Contrôlez préalablement quels choix étaient faits par les organes de concertation (CE/CPPT ou DS).

Demandez une copie de l'accord et l'étudiez de manière approfondie.

Les différents acteurs



Les acteurs

Les personnes

Bureau de vote

- Le président
- Le secrétaire
- Les assesseurs

Autres

- Témoins
- Consultant?

!

La distinction entre le bureau principal et le bureau secondaire est moins claire chez e-voting parce que l'urne se trouve dans le 'cloud'.

Les acteurs

Le président

Qui :

- Personne désignée pendant la procédure préalable
- Si le président n'est pas présent, le président suppléant entre en fonction
- Responsable du bureau de vote

Tâches :

- Mener le vote à bonne fin
- Ouvrir et fermer le vote
- Noter et résoudre des incidents
- Récupérer les données de connexion perdues/oubliées
- Traiter les résultats
- Rédiger le Procès-Verbal



!

Avant que les élections ont lieu, le président est fortement conseillé de lire attentivement le guide du président.

Les acteurs

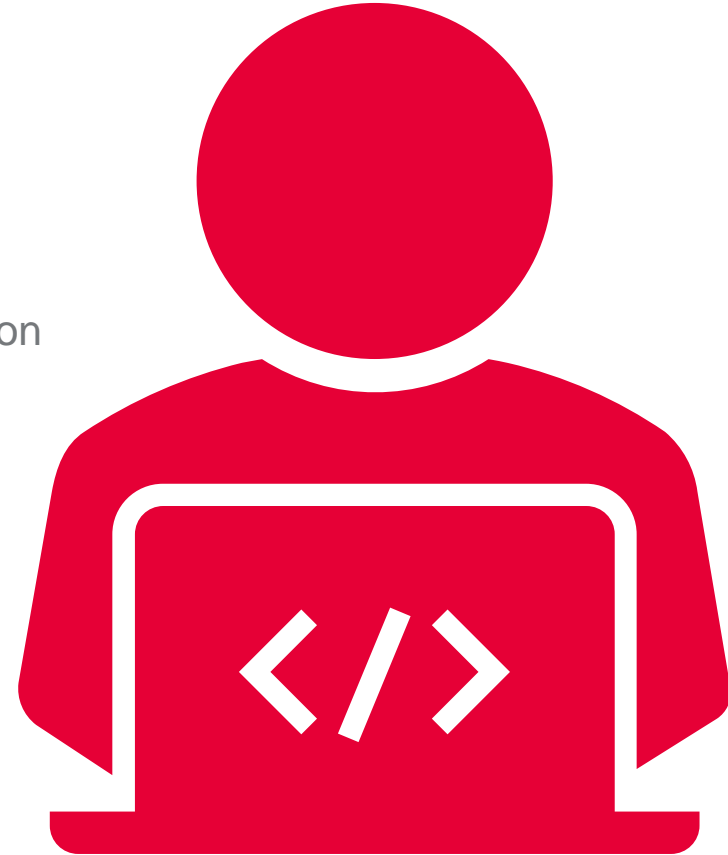
Le secrétaire

Qui :

- Personne désignée pendant la procédure préalable
- Si le secrétaire n'est pas présent, le secrétaire suppléant entre en fonction
- La main droite du président

Tâches :

- Mener le vote à bonne fin
- Soutenir le président et exercer les tâches déléguées



Les acteurs

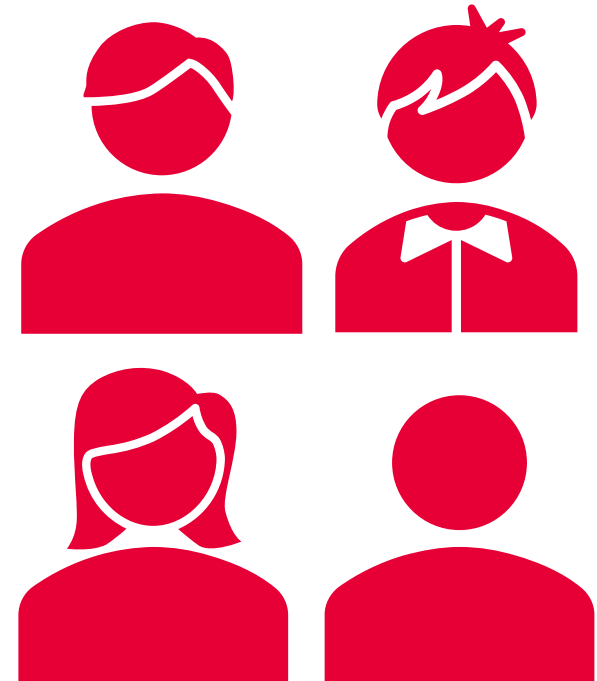
Les assesseurs

Qui :

- Quatre personnes désignées pendant la procédure préalable
- En absence d'un assesseur, un suppléant entre en fonction

Tâches :

- Mener le vote à bonne fin
- Soutenir le président et le secrétaire et exercer les tâches déléguées



Les acteurs

Les témoins

Qui :

- Personnes désignées par les syndicats pendant la procédure préalable

Tâches :

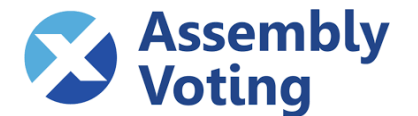
- Observer le vote
- Ils ont uniquement une fonction de contrôle, mais ils peuvent demander au président de laisser noter certains incidents dans le PV.





Utiliser l'application

Formation sur le vote électronique avec Assembly Voting





Ecran du président

Outil du jour des élections

Se connecter

Nom d'utilisateur

Mot de passe

SE CONNECTER

!

Demandez les données de connexion au responsable RH/ELSOC.

Ecran de connexion du président

Employés

AV opleiding - Bureau de vote 1

[MODIFIER LA COMPOSITION](#)[INTRODUIRE LES RÉSULTATS](#)[LISTE DE POINTAGE](#)

Procédure: Conseil

UTE: AV Opleiding NV

Bureaux de vote fermés: 0/1 (1 restant)

Nombre de pointages dans ce bureau de vote: 0 / 76

Vote électronique

[CANDIDATS](#)[▶ ACTIVER](#)[TERMINER](#)

Activé Non

Terminé Non

Statistiques <https://www.sd.be/esv-edtool/statistics?key=StaASOpjjU2uZPbg3MHV-w> - (renouveler la clé)

Page de vote <https://votes-sdworx.assembly-voting.com/mnzz1>

Dossier

Nom AV opleiding
Adresse Verzinselstraat 1
2000 Atwerpen
Belgique

Support Technical problems that your internal IT manager cannot solve? Then contact SD Worx on + 32 3 220 25 10 and choose option "3"

UTE

Nom AV Opleiding NV
Numéro SPF 99999
Élection du comité ? Oui
Élection du conseil d'entreprise ? Oui
Élection de la délégation syndica... Non

Ecran d'accueil du président

Employés

AV opleiding - Bureau de vote 1

[MODIFIER LA COMPOSITION](#)[INTRODUIRE LES RÉSULTATS](#)[LISTE DE POINTAGE](#)

Procédure: Conseil

UTE: AV Opleiding NV

Bureaux de vote fermés: 0/1 (1 restant)

Nombre de pointages dans ce bureau de vote: 0 / 76

Vote électronique

Activé Non

Terminé Non

Statistiques <https://www.sd.be/esv-edtool/statistics?key=StaASOpjjU2uZPbg3MHV-w> - (renouveler la clé)Page de vote <https://votes-sdworx.assembly-voting.com/mnzz1>[CANDIDATS](#)[▶ ACTIVER](#)[TERMINER](#)

Dossier

Nom AV opleiding
Adresse Verzinselstraat 1
2000 Atwerpen
Belgique

Support Technical problems that your internal IT manager cannot solve? Then contact SD Worx on + 32 3 220 25 10 and choose option "3"

UTE

Nom AV Opleiding NV
Numéro SPF 99999
Élection du comité ? Oui
Élection du conseil d'entreprise ? Oui
Élection de la délégation syndica... Non

Action vérifier les candidats:
cliquez sur "candidats"

Employés

AV opleiding - Bureau de vote 1

Procédure: Conseil

UTE: AV Opleiding NV

Bureaux de vote fermés: 0/1 (1 restant)

Nombre de pointages dans ce bureau de vote: 1 / 76

Vote électronique

Activé	Non
Terminé	Non
Statistiques	https://www.sd.be/esv-edtool/statistics?key=KQF5m-Z8p0GydyfK7dRjtQ - (renouveler la clé)
Page de vote	https://votes-sdworx.assembly-voting.com/mnzz1

C.G.S.L.B.	C.S.C.	F.G.T.B.
1. Cole Myra	1. Adams Ned	1. Carter Robert
2.	2. Allen Isabella	2.
3.	3. Andrews George	3.
4.	4. Bailey Sam	4.
5.	5. Caroll Adriana	5.

FERMER

Dossier

Nom AV opleiding
Adresse Verzinselstraat 1
2000 Atwerpen
Belgique

Support Des problèmes techniques qui ne peuvent pas être résolus par votre responsable d'IT interne ? Prenez contact avec SD Worx sur +32 3 220 25 10 et choisissez option 3.

UTE

Nom AV Opleiding NV
Numéro SPF 99999
Président du comité ? Oui
Président d'entreprise ? Oui
Election de la délégation syndica... Non

! Montrez cette liste aux témoins avant de démarrer les élections.

Aperçu bulletin de vote digitale

Employés

AV opleiding - Bureau de vote 1

[MODIFIER LA COMPOSITION](#)[INTRODUIRE LES RÉSULTATS](#)[LISTE DE POINTAGE](#)

Procédure: Conseil

UTE: AV Opleiding NV

Bureaux de vote fermés: 0/1 (1 restant)

Nombre de pointages dans ce bureau de vote: 0 / 76

Vote électronique

Activé Non

Terminé Non

Statistiques <https://www.sd.be/esv-edtool/statistics?key=StaASOpjjU2uZPbg3MHV-w> - (renouveler la clé)Page de vote <https://votes-sdworx.assembly-voting.com/mnzz1>[CANDIDATS](#)[▶ ACTIVER](#)[TERMINER](#)

Dossier

Nom AV opleiding
Adresse Verzinselstraat 1
2000 Atwerpen
Belgique

Support Technical problems that your internal IT manager cannot solve? Then contact SD Worx on + 32 3 220 25 10 and choose option "3"

UTE

Nom AV Opleiding NV
Numéro SPF 99999
Élection du comité ? Oui
Élection du conseil d'entreprise ? Oui
Élection de la délégation syndica... Non

!

Activer = activer pour toutes les procédures.

Respectez les heures d'ouverture.

Action démarrer les élections:
cliquez sur "activer"

Employés

AV opleiding - Bureau de vote 1

Procédure: Conseil

UTE: AV Opleiding NV

[MODIFIER LA COMPOSITION](#)[INTRODUIRE LES RÉSULTATS](#)[LISTE DE POINTAGE](#)

Bureaux de vote fermés: 0/1 (1 restant)

Nombre de pointages dans ce bureau de vote: 0 / 76

Vote électronique

[CANDIDATS](#)[|| PAUSE](#)[TERMINER](#)

Activé Oui ←

Terminé Non

Statistiques <https://www.sd.be/esv-edtool/statistics?key=StaASOpjjU2uZPbg3MHV-w> - (renouveler la clé)

Page de vote <https://votes-sdworx.assembly-voting.com/mnzz1>

Dossier

Nom AV opleiding
Adresse Verzinselstraat 1
2000 Atwerpen
Belgique

Support Technical problems that your internal IT manager cannot solve? Then contact SD Worx on + 32 3 220 25 10 and choose option "3"

UTE

Nom AV Opleiding NV
Numéro SPF 99999
Élection du comité ? Oui
Élection du conseil d'entreprise ? Oui
Élection de la délégation syndica... Non

Statut: 'vote électronique activé'

Employés

AV opleiding - Bureau de vote 1

Procédure: Conseil

UTE: AV Opleiding NV

[MODIFIER LA COMPOSITION](#)[INTRODUIRE LES RÉSULTATS](#)[LISTE DE POINTAGE](#)

Bureaux de vote fermés: 0/1 (1 restant)

Nombre de pointages dans ce bureau de vote: 0 / 76

Vote électronique

Activé	Oui
Terminé	Non
Statistiques	https://www.sd.be/esv-edtool/statistics?key=StaASOpjjU2uZPbg3MHV-w - (renouveler la clé)
Page de vote	https://votes-sdworx.assembly-voting.com/mnzz1

[CANDIDATS](#)[|| PAUSE](#)[TERMINER](#)

Dossier

Nom AV opleiding
Adresse Verzinselstraat 1
2000 Atwerpen
Belgique

Support Technical problems that your internal IT manager cannot solve? Then contact SD Worx on + 32 3 220 25 10 and choose option "3"

UTE

Nom AV Opleiding NV
Numéro SPF 99999
Élection du comité ? Oui
Élection du conseil d'entreprise ? Oui
Élection de la délégation syndica... Non

Action prendre une pause: cliquez sur "pause"

Employés

AV opleiding - Bureau de vote 1

[MODIFIER LA COMPOSITION](#)[INTRODUIRE LES RÉSULTATS](#)[LISTE DE POINTAGE](#)

Procédure: Conseil

UTE: AV Opleiding NV

Bureaux de vote fermés: 0/1 (1 restant)

Nombre de pointages dans ce bureau de vote: 0 / 76

Vote électronique

[CANDIDATS](#)[▶ ACTIVER](#)[TERMINER](#)

Activé Non ←

Terminé Non

Statistiques <https://www.sd.be/esv-edtool/statistics?key=StaASOpjjU2uZPbg3MHV-w> - (renouveler la clé)Page de vote <https://votes-sdworx.assembly-voting.com/mnzz1>

Dossier

Nom AV opleiding
Adresse Verzinselstraat 1
2000 Atwerpen
Belgique

Support Technical problems that your internal IT manager cannot solve? Then contact SD Worx on + 32 3 220 25 10 and choose option "3"

UTE

Nom AV Opleiding NV
Numéro SPF 99999
Élection du comité ? Oui
Élection du conseil d'entreprise ? Oui
Élection de la délégation syndica... Non

Statut pendant une pause

Employés

AV opleiding - Bureau de vote 1

Procédure: Conseil

UTE: AV Opleiding NV

[MODIFIER LA COMPOSITION](#)[INTRODUIRE LES RÉSULTATS](#)[LISTE DE POINTAGE](#)

Bureaux de vote fermés: 0/1 (1 restant)

Nombre de pointages dans ce bureau de vote: 0 / 76

Vote électronique

Activé Oui

Terminé Non

Statistiques <https://www.sd.be/esv-edtool/statistics?key=StaASOpjjU2uZPbg3MHV-w> - (renouveler la clé)

Page de vote <https://votes-sdworx.assembly-voting.com/mnzz1>

[CANDIDATS](#)[PAUSE](#)[TERMINER](#)

Dossier

Nom AV opleiding
Adresse Verzinselstraat 1
2000 Atwerpen
Belgique

Support Technical problems that your internal IT manager cannot solve? Then contact SD Worx on + 32 3 220 25 10 and choose option "3"

UTE

Nom AV Opleiding NV
Numéro SPF 99999
Élection du comité ? Oui
Élection du conseil d'entreprise ? Oui
Élection de la délégation syndica... Non

Un travailleur a oublié son identifiant/mot de passe? Cliquez sur "liste de pointage"

Liste de pointage

AV Opleiding NV Conseil - Employés - Bureau de vote 1

[TÉLÉCHARGER LA LISTE DE POINTAGE](#)[Barnes Kristian](#) - 26-11-1983[Barrett Alina](#) - 24-01-1984[Barrett Elise](#) - 26-11-1983[Barrett Haris](#) - 01-01-2000[Barrett James](#) - 24-01-1984[Brooks Adele](#) - 24-01-1984[Brooks Alan](#) - 26-11-1983[Brooks Alberta](#) - 26-11-1983[Cameron Fiona](#) - 01-01-2000[Cameron Ryan](#) - 01-01-2000[⏪](#) [Précédent](#) [1](#) [2](#) [3](#) [4](#) [5](#) [Suivant](#) [⏩](#)

11 à 20 de 198 travailleurs

Cherchez le nom du travailleur

Liste de pointage

AV Opleiding NV Conseil - Employés - Bureau de vote 1

Filtrez sur nom

TÉLÉCHARGER LA LISTE DE POINTAGE

Barnes Kristian - 26-11-1983

Barrett Alina - 24-01-1984

Barrett Elise - 26-11-1983

Barrett Haris - 01-01-2000

Barrett James - 24-01-1984

Conseil - Employés

 Pointez pour cette procédure

Comité - Employés

 Pointez pour cette procédure

CONFIRMEZ POINTAGE (0)

FERMER

VOTE ÉLECTRONIQUE DEMANDE DES DONNÉES DE CONNEXION

Envoyer par SMS

Afficher les données

Brooks Adele - 24-01-1984

Brooks Alan - 26-11-1983

Brooks Alberta - 26-11-1983

Cameron Fiona - 01-01-2000

Cameron Ryan - 01-01-2000



Précédent

1

2

3

4

5

Suivant



!

Attention! Ces actions sont enregistrées sur l'écran de témoins et dans le procès-verbal.

Sélectionnez 'demande des données' et faites le choix entre l'envoi par sms ou l'affichage

Liste de pointage AV Opleiding NV Conseil - Emp

Filtrez sur nom

Barnes Kristian - 26-11-1983

Barrett Alina - 24-01-1984

Barrett Elise - 26-11-1983

Barrett Haris - 01-01-2000

Barrett James - 24-01-1984

Conseil - Employés

Pointez pour cette procédure

Comité - Employés

Pointez pour cette procédure

CONFIRMEZ POINTAGE (0) FERMER

VOTE ÉLECTRONIQUE DEMANDE DES DONNÉES DE CONNEXION

Brooks Adele - 24-01-1984

Brooks Alan - 26-11-1983

Brooks Alberta - 26-11-1983

Cameron Fiona - 01-01-2000

Cameron Ryan - 01-01-2000

Précédent 1 2 3 4 5 Suivant

11 à 20 de 198 travailleurs

Vote électronique demande des données de connexion

Si ce votant a des difficultés à se connecter, vous pouvez lui envoyer ses données de connexion par SMS. **Cette action sera conservée dans le PV.**

Demandez à **Barrett James** d'indiquer le numéro de téléphone sur lequel il pourra recevoir ses données de connexion par SMS. Entrez ci-dessous le numéro de téléphone.

ENVOYEZ LES DONNÉES DE CONNEXION ANNULER

Format numéro: 0477123123

Par sms au travailleur

Liste de pointage AV Opleiding NV Conseil - Employés - Bureau

Filtrez sur nom

Cameron Samantha - 26-11-1983

Campbell Carl - 01-01-2000

Campbell Jenna - 01-01-2000

Campbell Mary - 26-11-1983

Carroll Adrianna - 26-11-1983

Carroll Alisa - 24-01-1984

Carroll Lenny - 26-11-1983

Conseil - Employés

Pointez pour cette procédure

Comité - Employés

Pointez pour cette procédure

CONFIRMEZ POINTAGE (0)

FERMER

VOTE ÉLECTRONIQUE DEMANDE DES DONNÉES DE CONNEXION

Carroll Reid - 01-01-2000

Carter Evelyn - 01-01-2000

Carter Robert - 24-01-1984

Précédent 1 2 3 4 5 Suivant

21 à 30 de 198 travailleurs

Vote électronique demande des données de connexion

Un SMS contenant les données de connexion de **Carroll Lenny** a été envoyé à **04778**

FERMER

Sms envoyé



Liste de pointage

Filtrez sur nom

Barnes Kristian - 26-11-1983

Barrett Alina - 24-01-1984

Barrett Elise - 26-11-1983

Barrett Haris - 01-01-2000

Barrett James - 24-01-1984

Conseil - Employés

Pointez pour cette procédure

Comité - Employés

Pointez pour cette procédure

CONFIRMEZ POINTAGE (0)

FERMER

VOTE ÉLECTRONIQUE DEMANDE DES DONNÉES DE CONNEXION

Brooks Adele - 24-01-1984

Brooks Alan - 26-11-1983

Brooks Alberta - 26-11-1983

Cameron Fiona - 01-01-2000

Cameron Ryan - 01-01-2000

Précédent 1 2 3 4 5 Suivant

11 à 20 de 198 travaillé

Vote électronique demande des données de connexion

Si ce votant a des difficultés à se connecter, vous pouvez demander et lui transmettre ses données de connexion. **Cette action sera conservée dans le PV.**

Voulez-vous vraiment consulter les données de connexion de **Barrett James** ?

OUI, MONTREZ-MOI LES DONNÉES DE CONNEXION ANNULER

Affichage - confirmation

Liste de pointage AV Opleiding NV Conseil - Emp

Filtrez sur nom

Barnes Kristian - 26-11-1983

Barrett Alina - 24-01-1984

Barrett Elise - 26-11-1983

Barrett Haris - 01-01-2000

Barrett James - 24-01-1984

Conseil - Employés

Pointez pour cette procédure

Comité - Employés

Pointez pour cette procédure

CONFIRMEZ POINTAGE (0)

FERMER

VOTE ÉLECTRONIQUE DEMANDE DES DONNÉES DE CONNEXION

Brooks Adele - 24-01-1984

Brooks Alan - 26-11-1983

Brooks Alberta - 26-11-1983

Cameron Fiona - 01-01-2000

Cameron Ryan - 01-01-2000

Précédent 1 2 3 4 5 Suivant

11 à 20 de 198 travailleurs

Vote électronique demande des données de connexion

Les données de connexion de **Barrett James** sont :

Nom d'utilisateur	19840124010
Mot de passe	WRfEqMwo

FERMER

Affichage

Employés

AV opleiding - Bureau de vote 1

Procédure: Conseil

UTE: AV Opleiding NV

[MODIFIER LA COMPOSITION](#)[INTRODUIRE LES RÉSULTATS](#)[LISTE DE POINTAGE](#)

Bureaux de vote fermés: 0/1 (1 restant)

Nombre de pointages dans ce bureau de vote: 0 / 76

Vote électronique

Activé	Oui
Terminé	Non
Statistiques	https://www.sd.be/esv-edtool/statistics?key=StaASOpjjU2uZPbg3MHV-w - (renouveler la clé)
Page de vote	https://votes-sdworx.assembly-voting.com/mnzz1

[CANDIDATS](#)[|| PAUSE](#)[TERMINER](#)

1

2

Dossier

Nom AV opleiding
Adresse Verzinselstraat 1
2000 Atwerpen
Belgique

Support Technical problems that your internal IT manager cannot solve? Then contact SD Worx on + 32 3 220 25 10 and choose option "3"

UTE

Nom AV Opleiding NV
Numéro SPF 99999
Élection du comité ? Oui
Élection du conseil d'entreprise ? Oui
Élection de la délégation syndica... Non

Action arrêter définitivement le vote électronique:

1. cliquez sur 'pause'
2. cliquez sur 'terminer'

Employés

AV opleiding - Bureau de vote 1

Procédure: Conseil

UTE: AV Opleiding NV

Bureaux de vote fermés: 0/1 (1 restant)

Nombre de pointages dans ce bureau de vote: 0 / 76

Vote électronique

Activé	Non
Terminé	Non
Statistiques	https://www.sd.be/esv-edtool/statistics?key=StaASOpjjU2uZPbg3MHV-w - (renouveler la clé)
Page de vote	https://votes-sdworx.assembly-voting.com/mnzz1

CANDIDATS

▶ ACTIVER

TERMINER

Vote électronique arrêt

- Je confirme que je veux fermer définitivement le bureau de vote, et que ce sera impossible de rouvrir le bureau de vote après. Cette action ne peut pas être annulée.

VOTE ÉLECTRONIQUE ARRÊT

ANNULER

Dossier

Nom AV opleiding
Adresse Verzinselstraat 1
2000 Atwerpen
Belgique

Support Technical problems that your internal IT manager cannot solve? Then contact SD Worx on + 32 3 220 25 10 and choose option "3"

UTE

Nom AV Opleiding NV
Numéro SPF 99999
Élection du comité ? Oui
Élection du conseil d'entreprise ? Oui
Élection de la délégation syndica... Non

!

Cette action est IRREVERSIBLE. Soyez prudent avant de faire cette action.

Arrêter = arrêter pour toutes les procédures.

Confirmez et puis cliquez sur 'Vote électronique arrêt'

Employés

AV opleiding - Bureau de vote 1

Procédure: Conseil

UTE: AV Opleiding NV

[MODIFIER LA COMPOSITION](#)[INTRODUIRE LES RÉSULTATS](#)[LISTE DE POINTAGE](#)

Bureaux de vote fermés: 0/1 (1 restant)

Nombre de pointages dans ce bureau de vote: 0 / 76

Vote électronique

Activé Non
Terminé Oui ←
Statistiques <https://www.sd.be/esv-edtool/statistics?key=KQF5m-Z8p0Gydyfk7dRjtQ> - (renouveler la clé)
Page de vote <https://votes-sdworx.assembly-voting.com/mnzz1>

Dossier

Nom AV opleiding
Adresse Verzinselstraat 1
2000 Atwerpen
Belgique

Support Technical problems that your internal IT manager cannot solve? Then contact SD Worx on + 32 3 220 25 10 and choose option "3"

UTE

Nom AV Opleiding NV
Numéro SPF 99999
Élection du comité ? Oui
Élection du conseil d'entreprise ? Oui
Élection de la délégation syndica... Non

Statut: terminé



Ecran témoins

Employés

AV opleiding - Bureau de vote 1

[MODIFIER LA COMPOSITION](#)[INTRODUIRE LES RÉSULTATS](#)[LISTE DE POINTAGE](#)

Procédure: Conseil

UTE: AV Opleiding NV

Bureaux de vote fermés: 0/1 (1 restant)

Nombre de pointages dans ce bureau de vote: 0 / 76

Vote électronique

[CANDIDATS](#)[|| PAUSE](#)[TERMINER](#)

Activé Oui

Terminé Non

Statistiques <https://www.sd.be/esv-edtool/statistics?key=StaASOpjjU2uZPbg3MHV-w> - (renouveler la clé)Page de vote <https://votes-sdworx.assembly-voting.com/mnzz1>

Dossier

Nom AV opleiding
Adresse Verzinselstraat 1
2000 Atwerpen
Belgique

Support Technical problems that your internal IT manager cannot solve? Then contact SD Worx on + 32 3 220 25 10 and choose option "3"

UTE

Nom AV Opleiding NV
Numéro SPF 99999
Élection du comité ? Oui
Élection du conseil d'entreprise ? Oui
Élection de la délégation syndica... Non

Accès à l'écran des témoins via ce lien

Elections sociales: AV opleiding

Status urnes

Update: +- 5
minuten

Écran témoin

Vote électronique Ouvert: 18/02/2020 10:25

Procédure	Numéro SPF	Catégorie	Mandats	Pointage(s)
AV Opleiding NV - Conseil	99999-1	Employés	3	5 / 76
AV Opleiding NV - Conseil	99999-1	Ouvriers	2	9 / 56
AV Opleiding NV - Conseil	99999-1	Cadres	1	3 / 18
AV Opleiding NV - Conseil	99999-1	Jeunes	1	3 / 48
AV Opleiding NV - Comité	99999-2	Employés	3	8 / 94
AV Opleiding NV - Comité	99999-2	Ouvriers	2	9 / 56
AV Opleiding NV - Comité	99999-2	Jeunes	1	3 / 48

Actions
président

Événements

18/02/2020 10:25 : Vote électronique repris
18/02/2020 10:23 : Vote électronique pause
18/02/2020 10:23 : Vote électronique repris
18/02/2020 10:22 : Mot de passe cherché dans 'James Barrett' par 'AVO001'
18/02/2020 10:19 : Vote électronique pause
18/02/2020 10:18 : Vote électronique repris
18/02/2020 10:14 : Vote électronique pause
17/02/2020 13:8 : Ouverture du bureau de vote électronique
12/02/2020 9:53 : Fermeture du bureau de vote électronique
12/02/2020 9:53 : Vote électronique pause

Ecran témoins: que des
statistiques, pas de résultats
intermédiaires !

Ecran témoins

En pratique

Le président a deux possibilités :

- Ouvrir le lien (et l'écran) sur son propre ordinateur et partager l'image avec les témoins par un deuxième écran ou un projecteur.
- Envoyer le lien aux témoins. Dans ce cas, ils peuvent ouvrir l'écran à leurs propres ordinateurs. Attention : il y a le risque de dispersion aux témoins non-officiels.

Conseil : en cliquant sur 'renouveler la clé', le président sait mettre hors d'usage l'ancien lien.

Employés

AV opleiding - Bureau de vote 1

Procédure: Conseil

UTE: AV Opleiding NV

[MODIFIER LA COMPOSITION](#)[INTRODUIRE LES RÉSULTATS](#)[LISTE DE POINTAGE](#)

Bureaux de vote fermés: 0/1 (1 restant)

Nombre de pointages dans ce bureau de vote: 0 / 76

Vote électronique

Activé Oui

Terminé Non

Statistiques <https://www.sd.be/esv-edtool/statistics?key=StaASOpjjU2uZPbg3MHV-w> - (renouveler la clé)

Page de vote <https://votes-sdworx.assembly-voting.com/mnzz1>

[CANDIDATS](#)[|| PAUSE](#)[TERMINER](#)

Dossier

Nom AV opleiding
Adresse Verzinselstraat 1
2000 Atwerpen
Belgique

Support Technical problems that your internal IT manager cannot solve? Then contact SD Worx on + 32 3 220 25 10 and choose option "3"

UTE

Nom AV Opleiding NV
Numéro SPF 99999
Élection du comité ? Oui
Élection du conseil d'entreprise ? Oui
Élection de la délégation syndica... Non

Renouveler la clé

Elections sociales

⚠ Avertissement

Il n'est pas possible de récupérer les statistiques.

Le président a renouvelé la clé:
l'ancien écran n'est plus accessible



Ecran électeur

Employés

AV opleiding - Bureau de vote 1

[MODIFIER LA COMPOSITION](#)[INTRODUIRE LES RÉSULTATS](#)[LISTE DE POINTAGE](#)

Procédure: Conseil

UTE: AV Opleiding NV

Bureaux de vote fermés: 0/1 (1 restant)

Nombre de pointages dans ce bureau de vote: 0 / 76

Vote électronique

Activé Oui

Terminé Non

Statistiques <https://www.sd.be/esv-edtool/statistics?key=StaASOpjjU2uZPbg3MHV-w> - (renouveler la clé)Page de vote <https://votes-sdworx.assembly-voting.com/mnzz1> ←[CANDIDATS](#)[|| PAUSE](#)[TERMINER](#)

Dossier

Nom AV opleiding
Adresse Verzinselstraat 1
2000 Atwerpen
Belgique

Support Technical problems that your internal IT manager cannot solve? Then contact SD Worx on + 32 3 220 25 10 and choose option "3"

UTE

Nom AV Opleiding NV
Numéro SPF 99999
Élection du comité ? Oui
Élection du conseil d'entreprise ? Oui
Élection de la délégation syndica... Non

Lien vers la page de vote



Assembly
Voting

Nederlands

Français

AV opleiding

Les Élections sociales 2020

Questions? Veuillez contacter le président du bureau de vote.

Le vote est terminé

Ecran électeur quand les élections
sont finies/pausées

Nous utilisons des cookies pour garantir la sécurité et l'efficacité requises du site Internet. Vous trouverez de plus amples informations à ce sujet en lisant notre politique de

langue {
nom de l'élection {

The screenshot shows the 'Assembly Voting' interface. On the left, there is a header with the logo and the text 'AV opleiding' and 'Les Élections sociales 2020'. Below this, there is a language selector with 'Nederlands' and 'Français' (selected). A note says 'Questions? Veuillez contacter le président du bureau de vote.' The main area is a dark purple box with the heading 'Connectez-vous à l'aide de vos identifiants pour voter'. It contains two input fields: 'Login' and 'Mot de passe'. At the bottom right of this box is a button labeled 'Allez voter →'.

} Remplissez le login

} Remplissez le mot de passe

attention: sensible à la case

Ecran électeur quand les élections sont ouvertes

Nous utilisons des cookies pour garantir la sécurité et l'efficacité maximales du site Internet. Vous trouverez de plus amples informations à ce sujet en lisant notre politique de

Lettre de convocation normale

Vous trouverez en annexe les horaires des élections.

Vous avez besoin des données suivantes pour voter électroniquement :

Nom d'utilisateur personnel :	VB20000101
Mot de passe personnel :	MLOkT

Lettre de convocation en cas de vote au sein du poste de travail

Vous trouverez en annexe les horaires des élections.

Vous pouvez voter au sein de votre lieu de travail, et pour faire ceci, vous avez besoin des données suivantes :

Nom d'utilisateur personnel :	VB20000101
Mot de passe personnel :	MLOkT

Pour voter, visitez le lien suivant :

<https://votes-sdworx.assembly-voting.com/mnzz1>

À la page suivante vous trouvez une fiche d'instruction par rapport au vote électronique.

Veillez voter en ligne avec cette application.

Questions? Veuillez contacter le président du bureau de vote.

Élection de la délégation du personnel au conseil d'entreprise

BULLETIN DE VOTE - EMPLOYÉS

date des élections : 19/05/2020

Composition

Membres effectifs : 7, Membres suppléants : 7

Répartition de mandats

Employés : Membres effectifs : 3, Membres suppléants : 3

Ouvriers : Membres effectifs : 2, Membres suppléants : 2

Cadres : Membres effectifs : 1, Membres suppléants : 1

Jeunes : Membres effectifs : 1, Membres suppléants : 1

1 - C.G.S.L.B.

2 - C.S.C.

3 - F.G.T.B.

VOTE BLANC

Bulletin de vote digital :
présentation des listes

Veillez voter en ligne avec cette application.

Questions? Veuillez contacter le président du bureau de vote.

Conseil - Employés
Élection de la délégation du personnel au conseil
d'entreprise

BULLETIN DE VOTE - EMPLOYÉS

date des élections : 19/05/2020

Composition

Membres effectifs : 7, Membres suppléants : 7

Répartition de mandats

Employés : Membres effectifs : 3, Membres suppléants : 3

Ouvriers : Membres effectifs : 2, Membres suppléants : 2

Cadres : Membres effectifs : 1, Membres suppléants : 1

Jeunes : Membres effectifs : 1, Membres suppléants : 1

1 - C.G.S.L.B.

Cole Myra (F)



2 - C.S.C.

Sélectionnez

3 - F.G.T.B.

Sélectionnez

VOTE BLANC

Sélectionnez

Se déconnecter

Suivant

Faire son choix

Conseil - Employés
Élection de la délégation du personnel au conseil
d'entreprise

BULLETIN DE VOTE - EMPLOYÉS

date des élections : 19/05/2020

Composition

Membres effectifs : 7, Membres suppléants : 7

Répartition de mandats

Employés : Membres effectifs : 3, Membres suppléants : 3

Ouvriers : Membres effectifs : 2, Membres suppléants : 2

Cadres : Membres effectifs : 1, Membres suppléants : 1

Jeunes : Membres effectifs : 1, Membres suppléants : 1

1 - C.G.S.L.B.

Sélectionnez

2 - C.S.C.



Adams Ned (H)



Allen Isabella (F)



Andrews George (H)



Bailey Sam (F)



Caroll Adriana (F)



3 - F.G.T.B.

Sélectionnez

VOTE BLANC

Sélectionnez

Il est impossible de combiner vote en tête de liste et
vote nominatif. Modifiez votre choix.

Erreur 1

Conseil - Employés
Élection de la délégation du personnel au conseil
d'entreprise

BULLETIN DE VOTE - EMPLOYÉS

date des élections : 19/05/2020

Composition

Membres effectifs : 7, Membres suppléants : 7

Répartition de mandats

Employés : Membres effectifs : 3, Membres suppléants : 3

Ouvriers : Membres effectifs : 2, Membres suppléants : 2

Cadres : Membres effectifs : 1, Membres suppléants : 1

Jeunes : Membres effectifs : 1, Membres suppléants : 1

1 - C.G.S.L.B.

Sélectionnez

2 - C.S.C.

Adams Ned (H)



Allen Isabella (F)



Andrews George (H)



Bailey Sam (F)



Caroll Adriana (F)

3 - F.G.T.B.

Sélectionnez

VOTE BLANC

Sélectionnez

Vous avez sélectionné plus de votes nominatifs que de mandats à répartir. Veuillez sélectionner moins de votes nominatifs ou choisir un vote en tête de liste.

Erreur 2



Nederlands

Français

Veuillez voter en ligne avec cette application.

Questions? Veuillez contacter le président du bureau de vote.

Récapitulatif

Vérifiez votre choix, puis cliquez sur « Voter » pour émettre définitivement votre vote.

Conseil - Employés

- Adams Ned (H)
- Allen Isabella (F)
- Andrews George (H)

Comité - Employés

- 1 - C.G.S.L.B.

Se déconnecter

Retour

Voter

Récapitulatif

✓ Merci pour votre vote ! Celui-ci a bien été traité.

Vote terminé et bien enregistré

Uw sessie verloopt binnenkort

Uw sessie verloopt in **4:31**

Log me uit

Ingelogd blijven

Selecteer

2 - A.C.V.

Selecteer

3 - A.B.V.V.

Selecteer

4 - N.C.K.

Selecteer

5 - Huislijst AV

Selecteer

BLANCO

Selecteer

Time out après 10 minutes

Assembly Voting

Nederlands Français

AV opleiding

Les Élections sociales 2020

Questions? Veuillez contacter le président du bureau de vote.

Connectez-vous à l'aide de vos identifiants pour voter

Vous avez déjà voté et ne pouvez pas voter à nouveau

Login

Mot de passe

Allez voter →

Voter deux fois est impossible

Nous utilisons des cookies pour garantir la sécurité et l'efficacité maximales du site Internet. Vous trouverez de plus amples informations à ce sujet en lisant notre politique de confidentialité.



Nederlands

Français

AV opleiding

Les Élections sociales 2020

Questions? Veuillez contacter le président du bureau de vote.

Connectez-vous à l'aide de vos identifiants pour voter

Combinaison erronée d'identifiant et de mot de passe

Login

Mot de passe

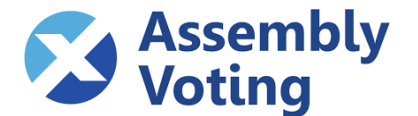
Allez voter →

Mauvais identifiant/mot de passe



Les résultats

Formation sur le vote électronique avec Assembly Voting





Vote électronique

Employés

AV opleiding - Bureau de vote 1

Procédure: Conseil

UTE: AV Opleiding NV

[MODIFIER LA COMPOSITION](#)[INTRODUIRE LES RÉSULTATS](#)[LISTE DE POINTAGE](#)

Bureaux de vote fermés: 0/1 (1 restant)

Nombre de pointages dans ce bureau de vote: 0 / 76

Vote électronique

Activé	Non
Terminé	Oui
Statistiques	https://www.sd.be/esv-edtool/statistics?key=KQF5m-Z8p0Gydyfk7dRjtQ - (renouveler la clé)
Page de vote	https://votes-sdworx.assembly-voting.com/mnzz1

Dossier

Nom AV opleiding
Adresse Verzinselstraat 1
2000 Atwerpen
Belgique

Support Technical problems that your internal IT manager cannot solve? Then contact SD Worx on + 32 3 220 25 10 and choose option "3"

UTE

Nom AV Opleiding NV
Numéro SPF 99999
Élection du comité ? Oui
Élection du conseil d'entreprise ? Oui
Élection de la délégation syndica... Non

Action importer les résultats:
cliquez sur "introduire les résultats"

Résultat du bureau de vote AV Opleiding NV Conseil - Employés - Bureau de vote 1

Résultats des bulletins de vote

Introduire les résultats des bulletins de vote

COMPLÉTER AVEC LES RÉSULTATS DU VOTE ÉLECTRONIQUE

Nombre d'électeurs ayant pris part au vote *

Nombre de bulletins reçus *

Nombre de bulletins repris *

Nombre de bulletins non utilisés *

Remarque

Résultats des listes

Introduire les résultats des listes

Résultats des candidats

Introduire les résultats des candidats

Nombre de bulletins trouvés dans l'urne *

Nombre de bulletins blancs *

Nombre de bulletins nuls *

Nombre de bulletins valables *

← PRÉCÉDENT

SUIVANT →

Résultats : cliquez sur "compléter"

Résultat du bureau de vote AV Opleiding NV Conseil - Employés - Bureau de vote 1

Résultats des bulletins de vote

Introduire les résultats des bulletins de vote

COMPLÉTER AVEC LES RÉSULTATS DU VOTE ÉLECTRONIQUE

Nombre d'électeurs ayant pris part au vote *

Nombre de bulletins reçus *

Nombre de bulletins repris *

Nombre de bulletins non utilisés *

Remarque

Résultats des listes

Introduire les résultats des listes

Résultats des candidats

Introduire les résultats des candidats

Nombre de bulletins trouvés dans l'urne *

Nombre de bulletins blancs *

Nombre de bulletins nuls *

Nombre de bulletins valables *

← PRÉCÉDENT

SUIVANT →

Les résultats sont remplis :
contrôlez et cliquez sur "suivant"

Résultat du bureau de vote

 AV Opleiding NV Conseil - Employés - Bureau de vote 1

Résultats des bulletins de vote

Introduire les résultats des bulletins de vote

Résultats des listes

Introduire les résultats des listes

Résultats des candidats

Introduire les résultats des candidats

	Nombre de bulletins complets	Nombre de bulletins incomplets
C.G.S.L.B. *	<input type="text" value="1"/>	<input type="text" value="1"/>
C.S.C. *	<input type="text" value="0"/>	<input type="text" value="0"/>
F.G.T.B. *	<input type="text" value="0"/>	<input type="text" value="1"/>

← PRÉCÉDENT

SUIVANT →



Résultats par liste : contrôlez et cliquez sur “suivant”

Résultat du bureau de vote AV Opleiding NV Conseil - Employés - Bureau de vote 1

Résultats des bulletins de vote

Introduire les résultats des bulletins de vote

C.G.S.L.B. C.S.C. FG.T.B.

1. Cole Myra *

Résultats des listes

Introduire les résultats des listes

Résultats des candidats

Introduire les résultats des candidats

← PRÉCÉDENT

SAUVEGARDER

Résultats par candidat : contrôlez et cliquez sur "sauvegarder"

Employés

AV opleiding - Bureau de vote 1

Procédure: Conseil

UTE: AV Opleiding NV

[TÉLÉCHARGER LA LISTE DE POINTAGE](#)[ROUVRIRE LE BUREAU DE VOTE](#)

↑ Imprimer les
listes? Cliquez
ici.

↑ Erreur? Rouvrez.

[CALCULER](#)

Bureaux de vote fermés: 1/1 (0 restant)

Nombre de pointages dans ce bureau de vote: 0 / 76

Vote électronique

Activé Non

Terminé Oui

Statistiques <https://www.sd.be/esv-edtool/statistics?key=KQF5m-Z8p0GydyfK7dRjtQ> - (renouveler la clé)

Page de vote <https://votes-sdworx.assembly-voting.com/mnzz1>

Faire le PV?
Cliquez ici. ↑

Dossier

Nom AV opleiding
Adresse Verzinselstraat 1
2000 Atwerpen
Belgique

Support Technical problems that your internal IT manager cannot solve? Then contact SD Worx on + 32 3 220 25 10 and choose option "3"

UTE

Nom AV Opleiding NV
Numéro SPF 99999
Élection du comité ? Oui
Élection du conseil d'entreprise ? Oui
Élection de la délégation syndica... Non

!

Répétez ces étapes pour chaque bureau de vote.

Le bureau de vote est fermé



En combinaison
avec le vote par
correspondance

Le vote électronique combiné avec le vote par correspondance (VPC)

Points importants

!

Un électeur ne peut jamais voter deux fois.

!

Le secret du vote doit toujours être garanti.

Le vote électronique combiné avec le vote par correspondance (VPC)

Préparation – bien **avant** la fermeture du vote électronique

Étape 1: rassemblez les votes par correspondance **qui sont renvoyés**

Étape 2: sortez les votes par correspondance **par procédure** et **par collège électoral**

Étape 3: vérifiez si il y a **peu** de votes par correspondance pour une certaine procédure/un certain collège électoral

→ scénario 1 : beaucoup de votes par correspondance pour chaque collège électoral > pas d'action nécessaire

→ scénario 2 : peu de votes par correspondance pour un certain collège électoral ou doute/incertitude s'il y aura assez de votes par correspondance > **laissez voter sur papier un certain nombre d'électeurs** ainsi que ce groupe comporte 10 personnes ou plus (cfr. avis SPF ETCS)

Le vote électronique combiné avec le vote par correspondance (VPC)

Traitement des résultats – après la fermeture du vote électronique

Étape 1: **fermez** le vote électronique définitivement, mais **ne publiez pas** encore les résultats.

Étape 2: vérifiez **la liste de pointage** dans le tool “jour des élections”. Vous voyez qui a voté de manière électronique.

Étape 3: faites **le calcul classique** du VPC

- regardez l’enveloppe de retour et marquez le nom du travailleur à la liste de pointage
 - > si le travailleur a déjà voté électroniquement, et donc déjà marqué → le vote par correspondance est nul
 - > si le travailleur n’a pas voté électroniquement → le vote par correspondance est (potentiellement) valable
- ouvrez l’enveloppe de retour et déposez l’enveloppe neutre dans l’urne correcte
- mélangez l’urne et comptez les bulletins de vote

Étape 4: comptez les résultats bruts de l’e-voting et du VPC et faites le calcul des résultats total et le PV

Employés

AV opleiding - Bureau de vote 1

Procédure: Conseil

UTE: AV Opleiding NV

[MODIFIER LA COMPOSITION](#)[INTRODUIRE LES RÉSULTATS](#)[LISTE DE POINTAGE](#)

Bureaux de vote fermés: 0/1 (1 restant)

Nombre de pointages dans ce bureau de vote: 0 / 76

Vote électronique

Activé Non

Terminé Oui

Statistiques <https://www.sd.be/esv-edtool/statistics?key=KQF5m-Z8p0Gydyfk7dRjtQ> - (renouveler la clé)

Page de vote <https://votes-sdworx.assembly-voting.com/mnzz1>

Dossier

Nom AV opleiding
Adresse Verzinselstraat 1
2000 Atwerpen
Belgique

Support Technical problems that your internal IT manager cannot solve? Then contact SD Worx on + 32 3 220 25 10 and choose option "3"

UTE

Nom AV Opleiding NV
Numéro SPF 99999
Élection du comité ? Oui
Élection du conseil d'entreprise ? Oui
Élection de la délégation syndica... Non

Consultez la liste de pointage

Liste de pointage AV Opleiding NV Conseil - Employés - Bureau de vote 1

Filtrez sur nom

TÉLÉCHARGER LA LISTE DE POINTAGE

- Johnson Sam - 26-11-1983 **pointage digitale**
- Johnston Dexter - 24-01-1984
- Johnston Oliver - 26-11-1983 **pointage digitale**
- Johnston Richard - 26-11-1983
- Jones Sarah - 26-11-1983 **pointage digitale**
- Kelley Adrianna - 24-01-1984
- Kelly Joyce - 24-01-1984
- Lloyd Chester - 01-01-2000
- Lloyd Gianna - 24-01-1984
- Martin Alford - 24-01-1984

Précédent 8 9 10 11 12 Suivant

91 à 100 de 198 travailleurs



Liste de pointage digitale

✓	Abigail Cunningham	26/11/1983
	Abraham Foster	26/11/1983
✓	Adrianna Carroll	26/11/1983
	Alan Brooks	26/11/1983
	Alina Barrett	24/01/1984
	Annabella Myers	24/01/1984
	Annabella West	24/01/1984
	April Miller	26/11/1983
	Arianna Fowler	26/11/1983
	Arianna Thomas	24/01/1984
	Aston Evans	24/01/1984
	Belinda Fowler	24/01/1984
	Belinda Robinson	26/11/1983
	Brad Elliott	24/01/1984
	Cadie Stevens	26/11/1983
	Carina Phillips	26/11/1983
	Charlie Craig	26/11/1983
✓	Charlotte Harris	24/01/1984
	Cherry Ryan	24/01/1984
✓	Chloe Chapman	24/01/1984
	Dainton Wilson	24/01/1984

	Eleanor Morgan	24/01/1984
	Elise Barrett	26/11/1983
	Evelyn Harper	24/01/1984
	Fenton Rogers	26/11/1983
	Garry Mitchell	26/11/1983
	George Andrews	24/01/1984
	Gianna Parker	24/01/1984
✓	Gianna Ross	24/01/1984
	Harold Williams	24/01/1984
	Henry Ellis	24/01/1984
	James Barrett	24/01/1984
	John Casey	24/01/1984
	Joyce Kelly	24/01/1984
	Kimberly Fowler	26/11/1983
	Kirsten Richards	24/01/1984
	Kristian Barnes	26/11/1983
	Lenny Carroll	26/11/1983
	Lucas Parker	26/11/1983
✓	Marcus Dixon	26/11/1983
	Melanie Montgomery	26/11/1983
	Miley Myers	26/11/1983

Liste de pointage sur papier

Employés

AV opleiding - Bureau de vote 1

Procédure: Conseil

UTE: AV Opleiding NV

[MODIFIER LA COMPOSITION](#)[INTRODUIRE LES RÉSULTATS](#)[LISTE DE POINTAGE](#)

Bureaux de vote fermés: 0/1 (1 restant)

Nombre de pointages dans ce bureau de vote: 0 / 76

Vote électronique

Activé	Non
Terminé	Oui
Statistiques	https://www.sd.be/esv-edtool/statistics?key=KQF5m-Z8p0Gydyfk7dRjtQ - (renouveler la clé)
Page de vote	https://votes-sdworx.assembly-voting.com/mnzz1

Dossier

Nom AV opleiding
Adresse Verzinselstraat 1
2000 Atwerpen
Belgique

Support Technical problems that your internal IT manager cannot solve? Then contact SD Worx on + 32 3 220 25 10 and choose option "3"

UTE

Nom AV Opleiding NV
Numéro SPF 99999
Élection du comité ? Oui
Élection du conseil d'entreprise ? Oui
Élection de la délégation syndica... Non

Additionner les résultats : cliquez sur "introduire les résultats"

Résultat du bureau de vote AV Opleiding NV Conseil - Employés - Bureau de vote 1

Résultats des bulletins de vote

Introduire les résultats des bulletins de vote

COMPLÉTER AVEC LES RÉSULTATS DU VOTE ÉLECTRONIQUE

Nombre d'électeurs ayant pris part au vote *

Nombre de bulletins reçus *

Nombre de bulletins repris *

Nombre de bulletins non utilisés *

Remarque

Remarque

Résultats des listes

Introduire les résultats des listes

Résultats des candidats

Introduire les résultats des candidats

Nombre de bulletins trouvés dans l'urne *

Nombre de bulletins blancs *

Nombre de bulletins nuls *

Nombre de bulletins valables *

← PRÉCÉDENT

SUIVANT →

Ajoutez manuellement les résultats du VPC aux résultats électroniques



Le résultat...

Employés

AV opleiding - Bureau de vote 1

Procédure: Conseil

UTE: AV Opleiding NV

[TÉLÉCHARGER LA LISTE DE POINTAGE](#)[ROUVRIRE LE BUREAU DE VOTE](#)

Bureaux de vote fermés: 1/1 (0 restant)

Nombre de pointages dans ce bureau de vote: 0 / 76

[CALCULER](#)

Vote électronique

Activé Non

Terminé Oui

Statistiques <https://www.sd.be/esv-edtool/statistics?key=KQF5m-Z8p0GydyfK7dRjtQ> - (renouveler la clé)

Page de vote <https://votes-sdworx.assembly-voting.com/mnzz1>

Dossier

Nom AV opleiding
Adresse Verzinselstraat 1
2000 Atwerpen
Belgique

Support Technical problems that your internal IT manager cannot solve? Then contact SD Worx on + 32 3 220 25 10 and choose option "3"

UTE

Nom AV Opleiding NV
Numéro SPF 99999
Élection du comité ? Oui
Élection du conseil d'entreprise ? Oui
Élection de la délégation syndica... Non

!

Répétez ces étapes pour chaque bureau de vote.

Calculer les résultats : cliquez sur "calculer"...

Résultats

Résultats des listes

Aperçu des résultats des listes

Résultats des candidats

Aperçu des résultats des candidats

Résultat

Aperçu des résultats

Informations de calcul

Aperçu du calcul

	C.G.S.L.B.	C.S.C.	F.G.T.B.
1. Calcul du taux électoral			
Nombre de bulletins complets	1	0	0
Nombre de bulletins incomplets	1	0	1
Chiffre électoral	2	0	1
2. Calcul des quotients utiles			
1	2 (1)	0	1 (3)
2	1 (2)	0	0.5
3	0.66	0	0.33
Sièges	2	0	1
3. Calcul du taux d'éligibilité			
Chiffre électoral x nombre de sièges	2 x 2		1 x 1
/ (# Sièges + 1)	/ 3		/ 2
Chiffre d'éligibilité	1		1
4. Calcul du transfert de voix			
Nombre de bulletins complets x # de sièges	1 x 2		0 x 1

← PRÉCÉDENT

SAUVEGARDER

... contrôlez les résultats intermédiaires et cliquez sur "sauvegarder" ...

Employés

AV opleiding - Bureau de vote 1

Procédure: Conseil

UTE: AV Opleiding NV

TÉLÉCHARGER LA LISTE DE POINTAGE

ROUVRIRE LE BUREAU DE VOTE

Bureaux de vote fermés: 1/1 (0 restant)

Nombre de pointages dans ce bureau de vote: 0 / 76

CRÉER LE PV

CALCULER DE NOUVEAU

Vote électronique

Activé Non

Terminé Oui

Statistiques <https://www.sd.be/esv-edtool/statistics?key=KQF5m-Z8p0Gydyfk7dRjtQ> - (renouveler la clé)Page de vote <https://votes-sdworx.assembly-voting.com/mnzz1>

Dossier

Nom AV opleiding
Adresse Verzinselstraat 1
2000 Atwerpen
Belgique

Support Technical problems that your internal IT manager cannot solve? Then contact SD Worx on + 32 3 220 25 10 and choose option "3"

UTE

Nom AV Opleiding NV
Numéro SPF 99999
Élection du comité ? Oui
Élection du conseil d'entreprise ? Oui
Élection de la délégation syndica... Non

! Répétez ces étapes pour chaque bureau de vote.

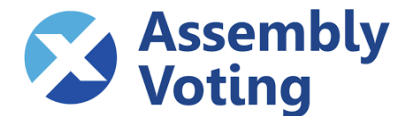
Plus d'info concernant le traitement des résultats? → formation partie 3.

... et créez le PV



Timing - support

Formation sur le vote électronique avec Assembly Voting



Calendrier

Timing

Calendrier

Septembre 2020: Formations président et/ou RH.

1 octobre 2020: Dossier démo : un dossier fictif sera déployé. Chaque client reçoit cinq identifiants + mots de passe afin de tester au réseau de l'entreprise.

Test interne par votre responsable IT interne.

> 31 octobre 2020: Début du déploiement des dossiers réels. Dépend du jour Y.

Préparation des kiosques par votre responsable IT interne si nécessaire.


16 novembre 2020: Début des élections.

Assistance technique



Navigateurs compatibles

Webbrowsers

 Google Chrome 76.0.3809 or higher (preferred browser)

 Mozilla Firefox 67 or higher

 Microsoft Edge 44.17763 or higher

 Apple Safari 12 or higher

Dans ces navigateurs web, **Javascript** doit être activé.

Attention : Internet Explorer n'est pas un navigateur compatible vue la sécurité datée !



Qui contacter en cas de problèmes ?

Assistance technique

Dépend du type de problème

1. le **service/responsable ICT interne** de votre entreprise

- les problèmes locaux (hard- ou software) ;
- les interruptions d'internet ;
- les pannes d'électricité locales.

2. le **helpdesk** de SD Worx

- S'il ne s'agit pas d'un problème local ;
- S'il y a des erreurs sur les bulletins de vote digitaux ;
- Si vous n'avez pas accès au tool "jour des élections" ;
- Si les électeurs ne peuvent pas s'identifier.



+32 3 220 25 10

Appuyez sur le "3", et nous sommes disponibles pour toutes vos questions techniques.

Heures d'ouverture : **8h00 – 19u00**



Assembly Voting est disponible pendant les élections sociales, mais dans les coulisses. Le contact passe toujours via SD Worx.



Installer le mode kiosque

Installer le mode kiosque

Via Google Chrome

Quoi ?

Le mode kiosque veille à ce que les électeurs puissent consulter seulement la page de vote à l'ordinateur de vote.

Comment ?

Demandez à votre service/responsable ICT interne de configurer les ordinateurs de vote dans le mode kiosque bien avant les élections.

La fiche d'instruction est disponible sur:

https://www.sd.be/esv-communication/shared/200129_CT_SoVe2020_stappenplan_kioskmodus_FR.pdf



FAQ

Formation sur le vote électronique avec Assembly Voting



Q: Un électeur a confirmé son vote, clique après sur “page précédente” et semble pouvoir voter encore une fois. Quid ?

A: Ce n'est pas possible. Le vote a été déposé définitivement. L'électeur peut seulement revoir la page qui est encore dans la mémoire cache temporaire.

Q: Qu'est-ce qui se passe quand l'internet tombe en panne ?

A: Les votes qui étaient déjà confirmés, restent conservés. Les électeurs qui étaient en train de faire leur choix voient une erreur. Ils peuvent continuer si la connexion est restaurée.

Q: Est-ce que quelqu'un peut voter deux fois ?

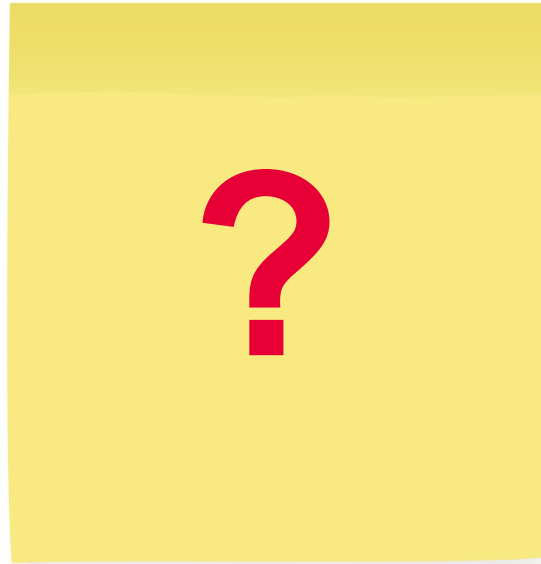
A: Non, dès qu'un électeur a déposé son vote, son nom est indiqué à la liste de pointage électronique. Le réemploi d'un identifiant est impossible.

Q: est-ce que AV est conforme au RGPD ?

A: Bien sûr. Les données personnelles déjà limitées qui sont transférées vers AV sont très bien protégées.

Q: Est-ce que l'employeur ou quelqu'un d'autre peut connaître pour quel candidat un électeur a voté ?

A: Non, le secret du vote est garanti, comme prévu dans la loi.



electionssociales@sdworx.com

Thank you

